

ガス料金も キャッシュレス の時代



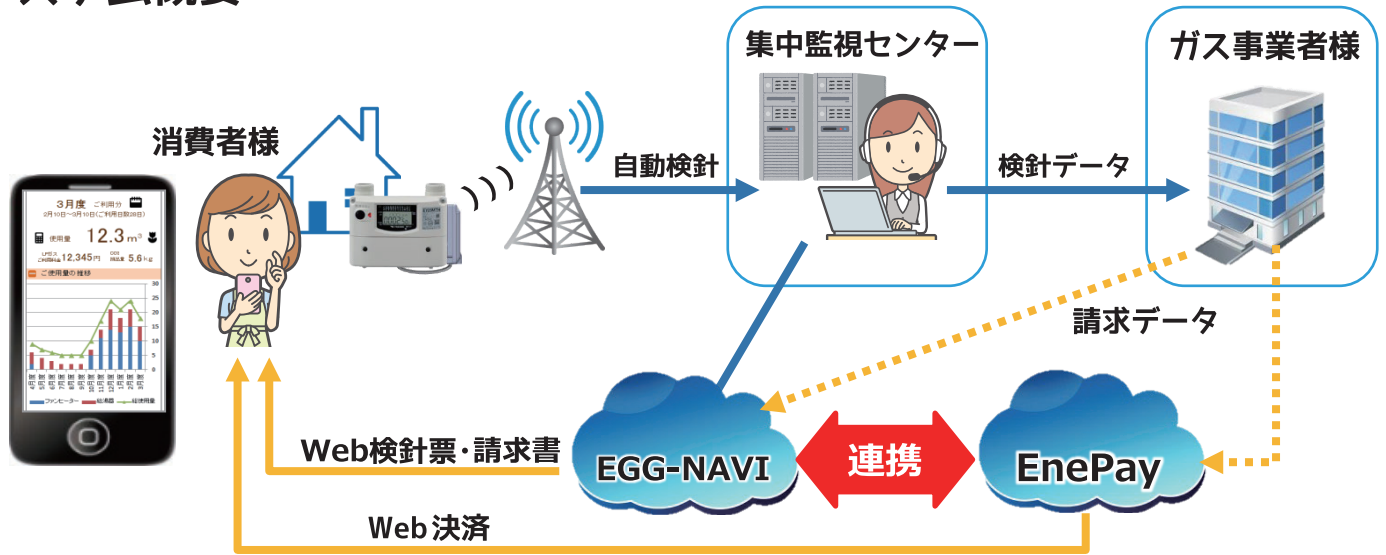
LPWAとのシームレスな連携により
自動検針から料金決済まで
ワンストップサービスを実現

～ガスの見える化ポータルサイト「EGG-NAVI」に
料金決済「EnePay」を追加！～

業界初
※当社調べ

- ・ 多彩な支払い方法 (PayPay、LINE Pay対応予定)
- ・ ペーパーレスによる業務効率化と合理化
- ・ 督促対応などの業務負荷軽減

システム概要



ガスの見える化ポータルサイト「EGG-NAVI」

WEB検針票

The screenshot shows the EGG-NAVI portal interface. It includes a user profile (矢崎 太郎様), a gas usage overview for August 2018 (15.4 m³), a usage trend graph, and a detailed bill table.

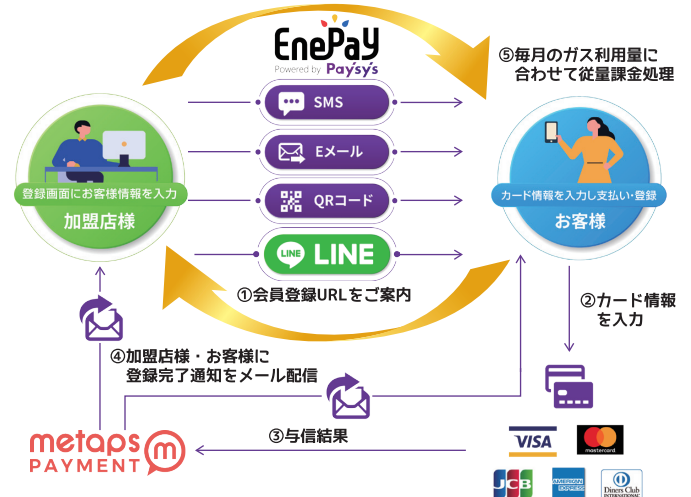
項目	金額
ガス基本料金	1,800円
ガス従量料金	6,160円
プラン割引	-1,374円
警報器使用料	300円
合計	7,652円

- 検針業務からの開放
 - ・ 自動検針からガス料金計算までを完全自動化
 - ・ スマホに届いたWeb検針票からEnePayでカンタン決済
- お客様満足度の向上
 - ・ 今月のガス料金を予測してお知らせ
 - ・ 多国語自動翻訳で外国人のお客様にも安心
 - ・ その他ポータル機能も充実

株式会社 システムアンドリサーチ 株式会社AQライフ

ガス料金徴収システム「EnePay」

ガス料金決済機能



- 導入ハードルの低さ
 - ・ システム構築一切不要
 - ・ 操作マニュアルと専任担当による万全のサポート
- お客様満足度の向上
 - ・ 多彩な決済方法 (PayPay、LINE Pay対応予定)
 - ・ 申込から1~2週間で利用開始可能
- 業務効率の大幅向上
 - ・ 登録用紙の送付、確認作業が一切不要
 - ・ ワンクリックで未収金を回収可能

metaps PAYMENT



矢崎エナジーシステム株式会社

本社：〒108-8333 東京都港区三田 1-4-28 三田国際ビル 17F

お客様ご相談窓口

ガス機器事業部：〒431-3312 静岡県浜松市天竜区二俣町南鹿島23 ☎053(925)4511

東北営業部 ☎022(284)9114 九州営業部 ☎092(411)4834
 関東営業部 ☎03(5782)2702 矢崎総業北海道販売(株) ☎011(852)2914
 中部営業部 ☎052(769)1532 矢崎総業四国販売(株) ☎087(833)3335
 関西中国営業部 ☎06(6458)8185 ※電話はすべてダイヤルインです。

※ 機器に異常がある場合は、ご自分で修理なさらずにLPガス販売店、または最寄りの弊社支店にご相談ください。
 ※ 所在地、電話番号などについては変更になることがありますのでご了承ください。
 ※ 仕様は改良のため予告なく変更することがあります。

取扱い店