

LTE通信エリア対応

KDDI-LTE-M無線機

GB-W6UXM1-50

KDDI 通信エリアに対応

自動検針・集中監視エリアの さらなる拡大



KDDI 4GLTE (800MHz) エリア
人口カバー率99%



認証番号 D18-0057003
認証番号 003-180099
製造番号 00045774 2020.09
GB-W6UXM1-50 パナソニック株式会社

ガスメータ
対応



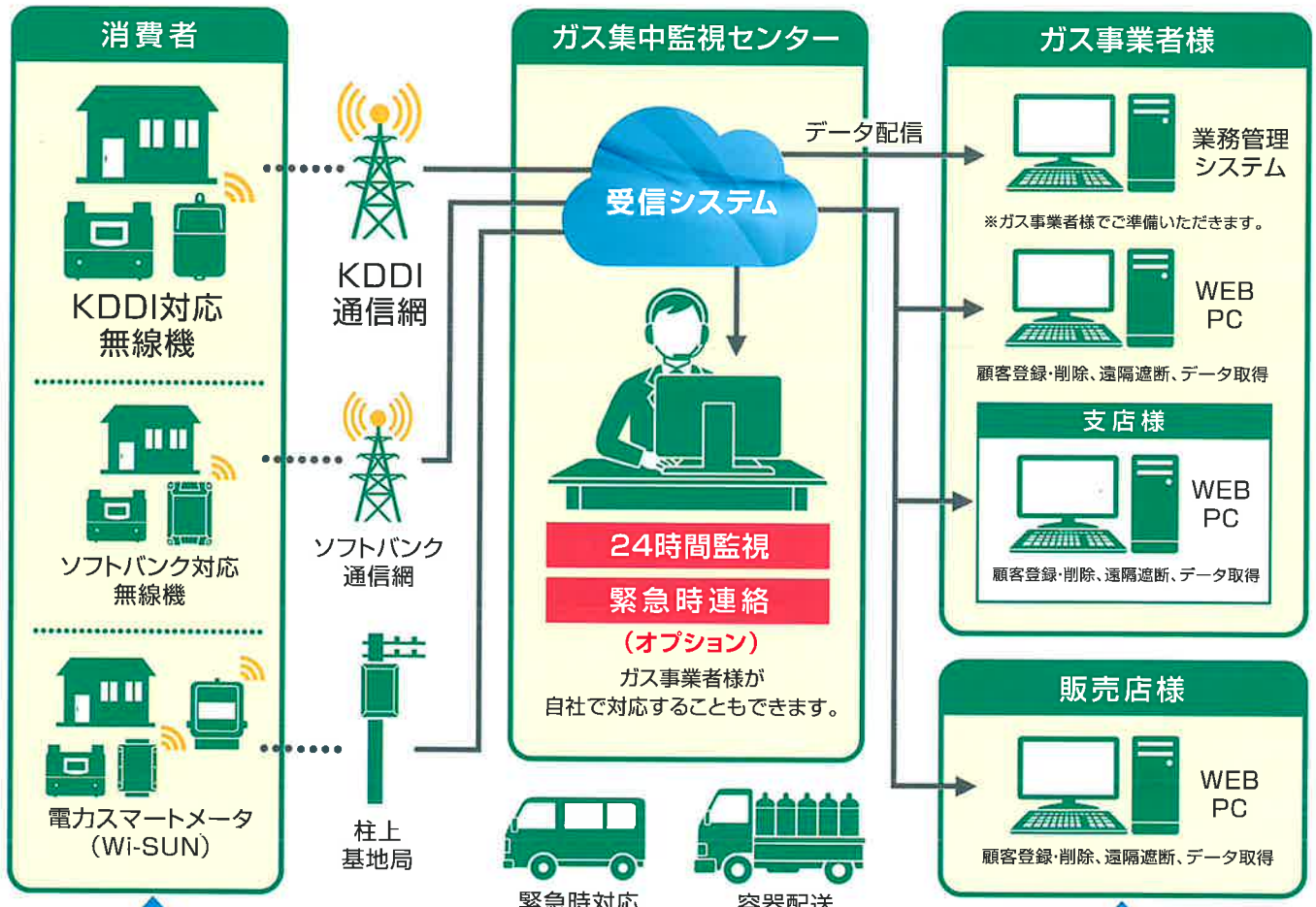
LTE通信エリア対応

KDDI-LTE-M無線機 GB-W6UXM1-50

【ポート数】5bit/接点×2、Uバス×1 【無線部】LTE800MHz(Uバスエア無し)

システム概要

様々な通信インフラに対応した拡張性の高い受信システム



Merit 1 設置場所の通信環境に合わせて最適な無線機を選ぶことができます

Merit 3 無線機1台でメータ2台まで接続できます



Merit 2 無線機の種類に関わらず一元管理が可能です

■仕様

型式	GB-W6UXM1-50
接続機器	5bit/接点(切替式):2ポート Uバス:1ポート
無線通信規格	3GPP Cat. M1 Release 13
無線周波数帯	800MHz(Band18)
使用環境	温度:-20~+60℃ 湿度:25~85%RH
電源	DC3V リチウム電池×5本
標準電池寿命	10年(条件付き)
外形寸法	約W110×H186×D42(突起含む)
重量	約0.33kg

※機器に異常がある場合は、ご自分で修理なさらずにLPGガス販売店、または最寄りの弊社支店にご相談ください。 ※所在地、電話番号などについては変更になることがありますのでご了承ください。 ※仕様は改良のため予告なく変更することがあります。



矢崎エナジーシステム株式会社

本社
〒108-8333 東京都港区三田1-4-28 三田国際ビル17F
ガス機器事業部
〒431-3312 静岡県浜松市天竜区二俣町南鹿島23 TEL:053-925-4511

東北営業部 ☎022(284)9114 九州営業部 ☎092(411)4834
 関東営業部 ☎03(5782)2702 矢崎総業北海道販売部 ☎011(852)2914
 中部営業部 ☎052(769)1532 矢崎総業四国販売部 ☎087(833)3335
 関西中国営業部 ☎06(6458)8185

取扱い店