

電力スマートメータ通信エリア対応

電力スマートメータ用無線機

SM-NCU(G01)

LTEが届きにくい場所でも
自動検針・集中監視が可能になります

例えば、こんな場所に…



電力スマートメータに、ガスメータの情報を送信します



電力スマートメータ用無線機

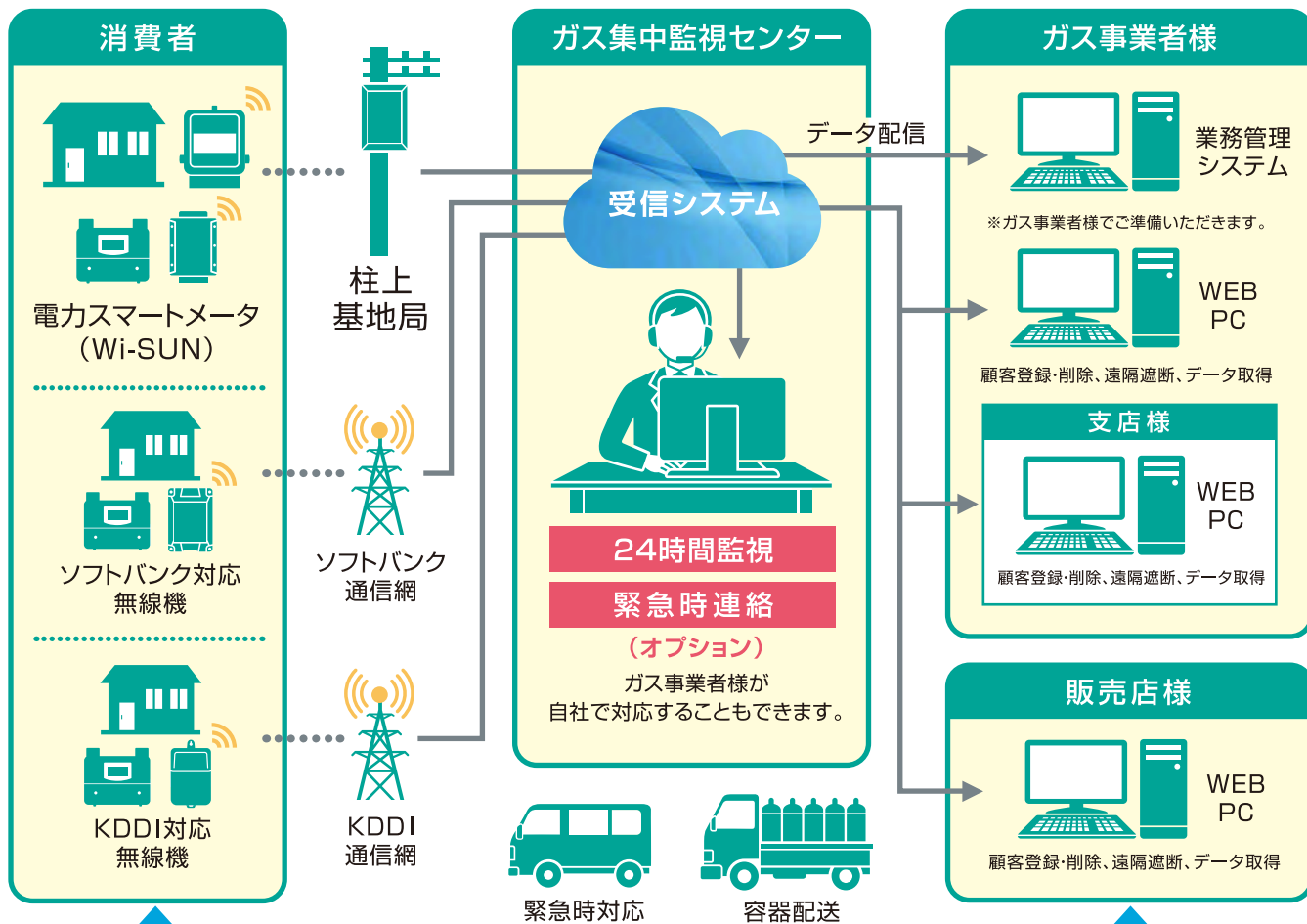
SM-NCU(G01)

ポート数 Nライン/Uバス×1、接点×2 無線部 Wi-SUN(920MHz)

※Wi-SUNとはWireless Smart Utility Networkの略称です。Wi-Fiに比べると、通信速度は遅いものの、通信距離が長く障害物にも強い特性を持っています。

システム概要

複数の通信方式を利用しても、一元管理が可能です

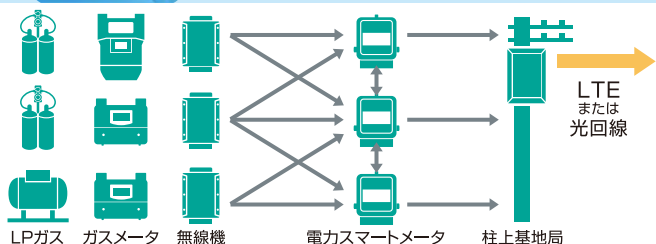


Merit 1

設置場所の通信環境に合わせて最適な無線機を選ぶことができます

Merit 3

●電カスマートメータとの軒先通信となるため安定した通信品質 ●マルチホップとメッシュネットワークによりメータ情報を確実に通信



Merit 2

無線機の種類に関わらず一元管理が可能です

仕様

型 式	SM-NCU(G01)
接 続 機 器	Nライン/Uバス:1ポート 接点:2ポート Aライン:1ポート
無線通信規格	ARIB STD-T108
無線周波数帯	920MHz
使用環境	温度:-25~+70℃ 湿度:95%RH以下(結露しないこと)
電 源	DC3V 専用電池×2本
標準電池寿命	10年(条件付き)
外形寸法	約W110×H157×D46(突起含む)
重 量	約0.34kg

※機器に異常がある場合は、ご自分で修理ならずにLPガス販売店、または最寄りの弊社支店にご相談ください。※所在地、電話番号などについては変更になることがありますのでご了承ください。※仕様は改良のため予告なく変更することがあります。



矢崎エナジーシステム株式会社

本社
〒108-8333 東京都港区三田1-4-28 三田国際ビル17F
ガス機器事業部
〒431-3312 静岡県浜松市天竜区二俣町南鹿島23 TEL:053-925-4511

東北営業部 ☎022(284)9114 九州営業部 ☎092(411)4834
関東営業部 ☎03(5782)2702 矢崎総業北海道販売㈱ ☎011(852)2914
中部営業部 ☎052(769)1532 矢崎総業四国販売㈱ ☎087(833)3335
関西中国営業部 ☎06(6458)8185

取扱い店