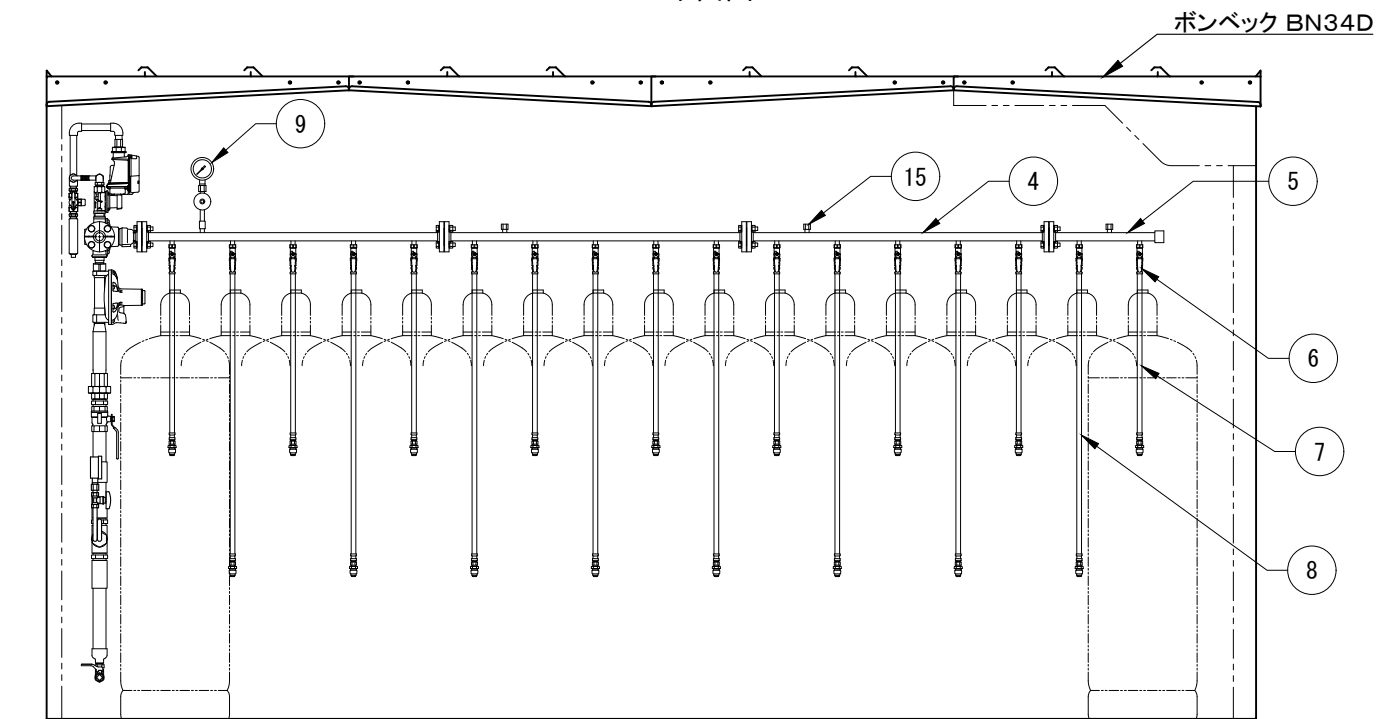
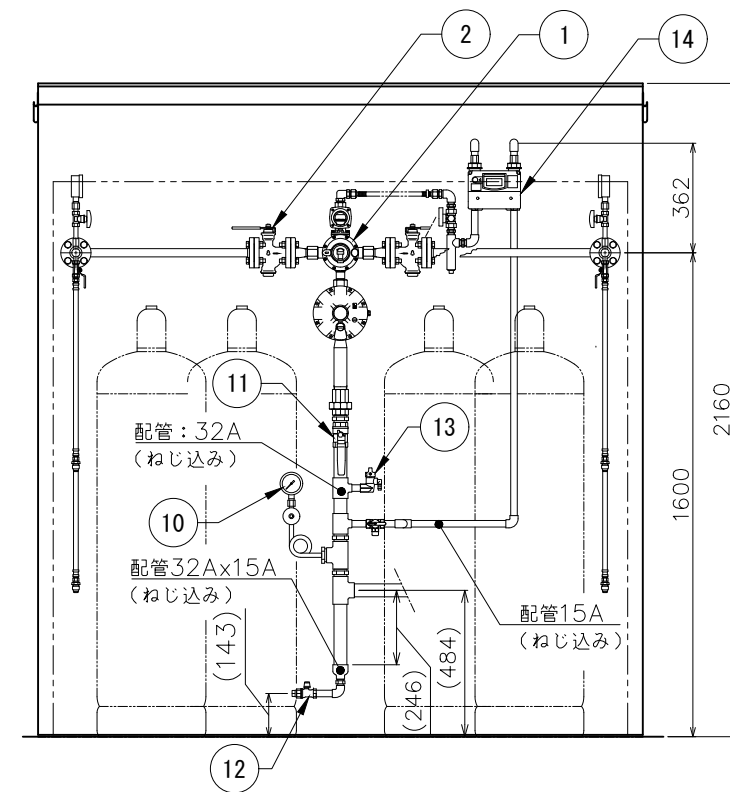


平面図



A-A

注1) 図中、指示の無い配管部材およびネジ類またポンベ庫は別途手配品になります。



B-B (正面図)

| 番号 | 名称 | 仕様 | 品名 | 数 | 備考 | 番号 | 名称 | 仕様 | 品名 | 数 | 備考 | 番号 | 名称 | 仕様 | 品名 | 数 | 備考 |
|----|----------------|------------|-------------|------|-----------|---|--------|------------|--------------|----|----------------------|----|--------|-------|------------|--|--------|
| 1 | 流量検知式切替型漏洩検知装置 | 50kg/h | AX-50AHL | 1 | | 7 | 高圧ホース | L=650 | RHS-600S(T) | 17 | 気相用、放出防止型 | 13 | ホースガス栓 | Rc15A | G015Z-12P | 1 | |
| 2 | ストレーナーボールバルブ | 20K20Aフランジ | BM20KFT 20A | 2 | | 8 | 高圧ホース | L=1050 | RHS-1000S(T) | 17 | 気相用、放出防止型 | 14 | 漏洩検知部 | | EY25MTP-YL | 1 | |
| 3 | 高圧アロパイプ | 20K20Aフランジ | L-4 | 2 | L=140×590 | 9 | 圧力計セット | 3.5MPa | | 2 | LPI-8、レジャーサー含 | 15 | キャップ | Rc 8A | | 6 | 鉄ボス封止用 |
| 4 | 高圧アロパイプ | 20K20Aフランジ | SF-5 | 6 | | 10 | 圧力計セット | 10kPa | | 1 | LPI-8、レジャーサー、サイフォン管含 | | | | | | |
| 5 | 高圧アロパイプ | 20K20Aフランジ | SP-2 | 2 | | 11 | ボールバルブ | Rc32A | MSC-32L | 1 | | | | | | | |
| 6 | ボールバルブ | Rc8A | MSA-8CS | 34 | 気相用、逆止弁付 | 12 | ボールバルブ | Rc15A | MSC-15L | 1 | | | | | | | |
| 記事 | | 物件名 | | 工事名称 | | 図面名 | | 尺度 | | 承認 | | 確認 | | 作成 | | 追番 | |
| | | | | | | 容器(17+17)本 コの字配置 自然気化50kg/h モレケン ガス設備参考図 | | フリー | | 承認 | | 確認 | | 作成 | | 矢崎エナジーシステム株式会社 | |
| | | | | | | | | 日付 | | | | | | | | 〒431-3312 静岡県浜松市天竜区二俣町南鹿島23 TEL:053-925-4511 FAX:053-925-4512 | |
| | | | | | | | | 2020.06.20 | | | | | | | | 図番 SS050K0N-(17+17)B1M | |